

“Alianza por la Nutrición en Cajamarca Predeci.” Presentation shown at the Seminar on Health and Human Security in The Americas, organized by Japan Center for International Exchange and Pan American Health Organization, Lima Peru, September 6–7, 2012.

ALIANZA por la **NUTRICIÓN** en **CAJAMARCA PREDECI**



**UNA EXPERIENCIA EN SALUD COMUNITARIA EN FAVOR
DE LA REDUCCIÓN DE LA DESNUTRICIÓN CRÓNICA
INFANTIL EN NIÑOS MENORES DE 3 AÑOS**

CAJAMARCA - PERÚ



QUIÉNES SOMOS

La ALIANZA POR LA NUTRICION EN CAJAMARCA PREDECI es una alianza público - privada, liderada por el Gobierno Regional, que tiene el objetivo de contribuir con el crecimiento y desarrollo adecuado de los niños y niñas en la región.

Se ejecuta gracias al apoyo de USAID del Pueblo de los Estados Unidos de América, del Gobierno Regional de Cajamarca, la Dirección Regional de Salud, la Asociación los Andes de Cajamarca, el Fondo Solidaridad Cajamarca, el Proyecto Conga, Gold Fields La Cima S.A., Lumina Copper S.A.C., Minera La Zanja S.R.L., Minera Colmotache S.A. y La Iniciativa Clinton Giustra para el Desarrollo Sostenible.



NUESTRO COMPROMISO

Disminuir en 2 puntos porcentuales, por año, la prevalencia de la desnutrición crónica en niños y niñas menores de 3 años en el ámbito de intervención, desarrollando capacidades en las familias cajamarquinas, el Gobierno Regional, gobiernos locales y sociedad civil.

El proyecto en el ámbito PREDECI ha logrado reducir la Desnutrición Crónica

Infantil en **6.9** puntos porcentuales en 2 años de intervención.



NUESTROS OBJETIVOS

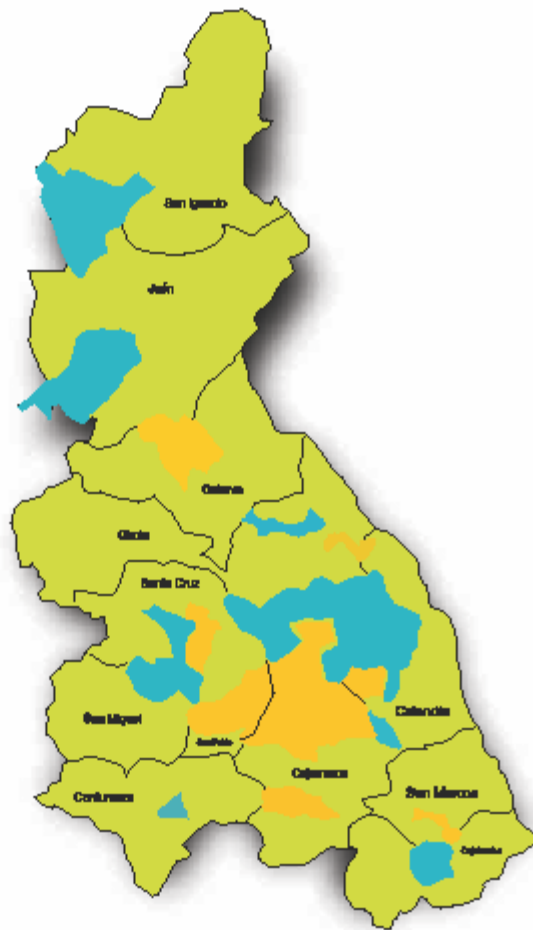
Mejorar conocimientos, comportamientos y prácticas nutricionales y de cuidado de la salud durante el embarazo y la infancia, en las familias con niños menores de tres años y gestantes en el ámbito focalizado.

Ampliar el acceso de agua segura, disposición adecuada de excretas y a una vivienda saludable.

Incrementar el acceso de las familias a alimentos de origen animal y balanceados con proteínas, promoviendo el aumento de sus ingresos para la inversión en la nutrición familiar.

Fortalecer la gestión local y la participación ciudadana en el desarrollo social de su comunidad, articulando los sectores público y privado.

ÁMBITO DE INTERVENCIÓN



Ámbitos ALIANZA POR LA NUTRICIÓN EN CAJAMARCA PREDECI



Ámbitos actualmente atendidos por PREDECI

13 Provincias
27 Distritos
90 Establecimientos de Salud
761 Comunidades

Durante el desarrollo del proyecto se ha atendido a niños menores de 36 meses y gestantes del ámbito de influencia del proyecto.

14,796
Niños
Atendidos



4,346
Gestantes
Atendidas

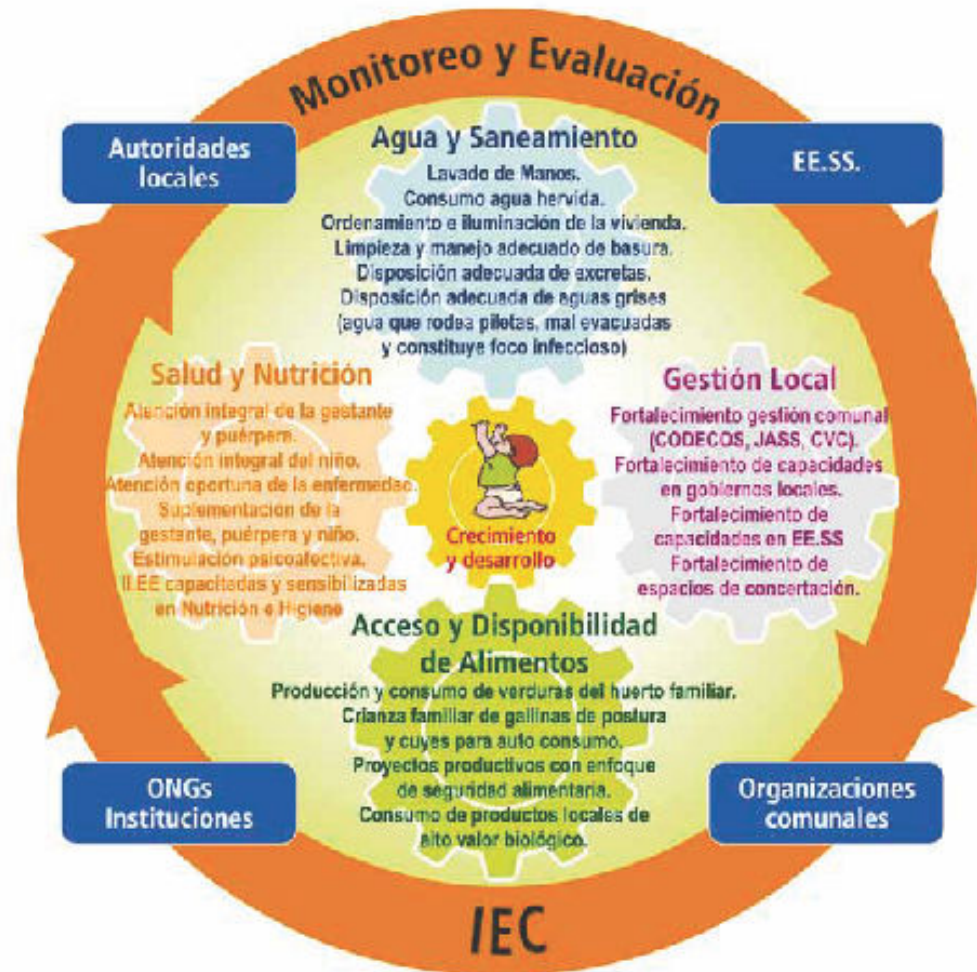
POBLACION ACUMULADA ATENDIDA 2009 - 2012

23,652

BENEFICIARIOS

Niños < 36 meses y Gestantes

MODELO DE INTERVENCIÓN





SALUD Y NUTRICIÓN

Mejorar las prácticas, comportamientos nutricionales y cuidado de la salud durante el embarazo y la Infancia, en las familias con niños de cero a 36 meses y gestantes.

46.5% de Incremento del Control de Crecimiento y Desarrollo (CRED) en niños menores de 36 meses.

22.8% Incremento de lactancia materna exclusiva en el ámbito de intervención del proyecto.

Las familias del ámbito del proyecto han incrementado en un **8.7%** el lavado de manos durante los 4 momentos críticos.

Se incrementó la cobertura con vacunas a niños menores de 36 meses en **39.2 %**



AGUA Y SANEAMIENTO

Mejorar el acceso de agua segura,
a la disposición de excretas y a una
vivienda mejorada.

5,830
Familias capacitadas en
consumo de agua segura



ACCESO Y DISPONIBILIDAD DE ALIMENTOS

Mejorar las prácticas, comportamientos nutricionales y cuidado de la salud durante el embarazo y la infancia, en las familias con niños de cero a tres años y madres gestantes.

3,300

**Huertos familiares
implementados**





GESTIÓN LOCAL

Gestión local y participación ciudadana se han fortalecido para el desarrollo social, especialmente en nutrición infantil, articulando los sectores público y privado



76

Organizaciones comunales capacitadas y fortalecidas



INFORMACIÓN, EDUCACIÓN Y COMUNICACIÓN

Informar, sensibilizar y movilizar a la población, actores de desarrollo y autoridades, en torno a la inversión en la primera infancia.



38 ferias, 46 concursos y 16 campañas de promoción de comportamientos saludables.



SUPERVISIÓN MONITOREO, EVALUACIÓN E INVESTIGACIÓN

Asegurar información actualizada y oportuna del proyecto referido al estado nutricional de los niños, niñas y gestantes del proyecto que permiten identificar avances e indicadores trazados para el logro de la meta de reducción de la desnutrición crónica infantil

La información obtenida del SIAN en complementación con el SISMEI, ha contribuido en la entrega de los servicios a las gestantes y madres de niños menores de 36 meses del proyecto, lo cual a su vez ha redundado en la disminución de la desnutrición crónica infantil en 6.9 puntos porcentuales .





RESULTADOS

Desnutrición Crónica niños menores de 36 meses

Línea de base 2009 38,2 % (Patrón OMS)

Evaluación intermedia 2011 31,3% (Patrón OMS)

Infecciones Respiratorias Agudas en niños menores de 36 meses

Línea de base 2009 23,0%

Evaluación intermedia 2011 20,1%

Enfermedades Diarreicas Agudas en niños menores de 36 meses

Línea de base 2009 26,8%

Evaluación intermedia 2011 19,5%

Prevalencia de anemia en la mujer gestante

Línea de base 2009 40,0%

Evaluación intermedia 2011 40,1%

Control CRED (*23 controles según nueva norma CRED 2011*)

Línea de base 2009 21,1%

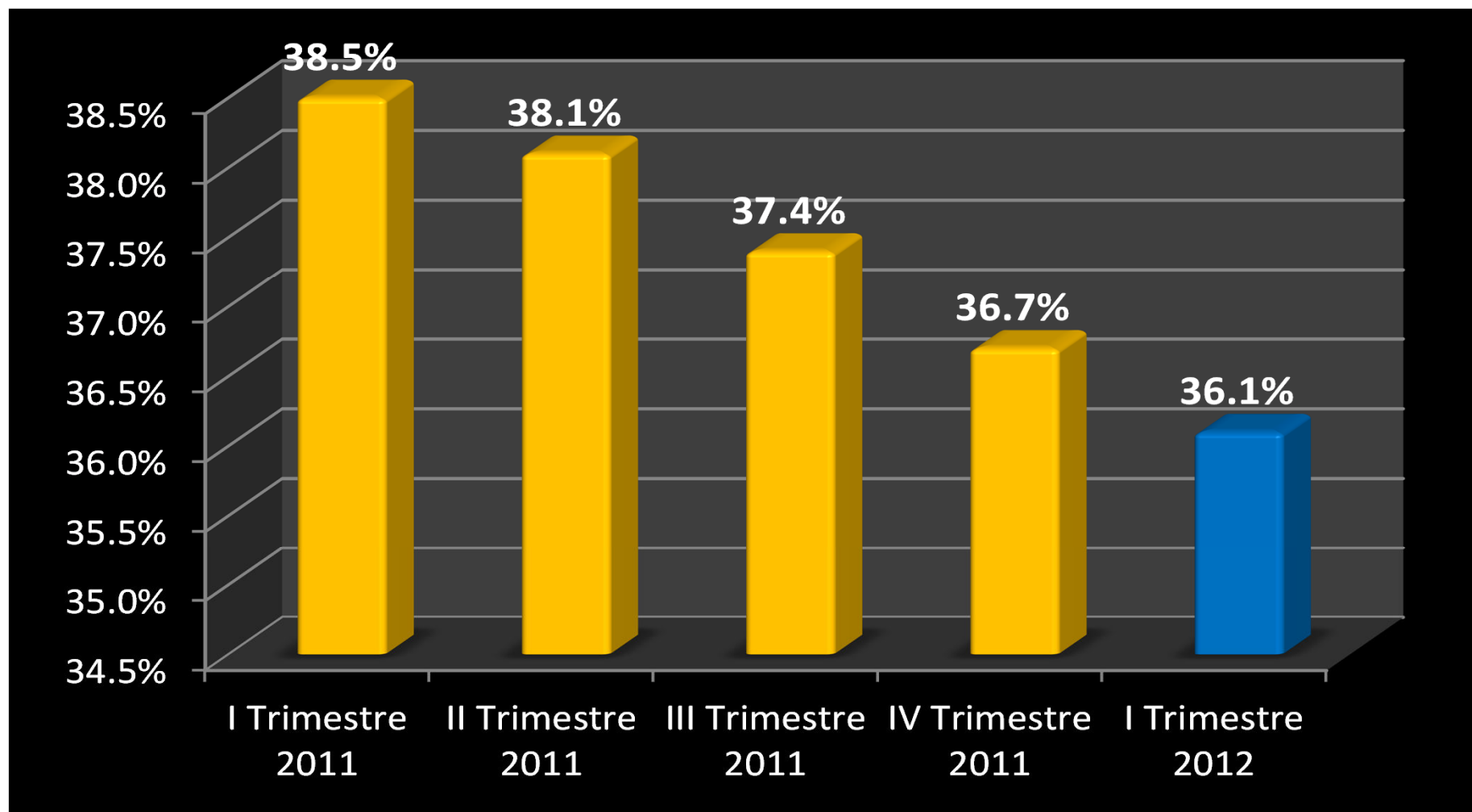
Evaluación intermedia 2011 67,6%

Lactancia materna exclusiva niños menores de 6 meses

Línea de base 2009 68,0%

Evaluación intermedia 2011 90,8%

MONITOREO DE LA DCI POR TRIMESTRE





**Libertad para vivir
sin Temor**

**Libertad para vivir
sin carencia**

**Libertad para vivir
con dignidad**

Porque los niños y niñas tienen derecho a comenzar bien su vida